



CREATE  
CAPITAL  
GROUP

致力于成为中国领先的美好生活创造商

© 0571-56391001 | ✉ cbkgjt@163.com | 🌐 www.cbkgjt.com | 📍 杭州市拱墅区湖州街333号海蓝运河科创中心8F





**创本集团**  
CREATE CAPITAL GROUP



致力于成为  
中国领先的美好生活创造商

Committed to becoming  
China's leading creator of a better life

# CONTENT 目录

## 01 走进创本

领导致辞	01-03
集团简介	01-04
发展历程	01-05
企业文化	01-07
组织架构	01-09
创本风采	01-11

## 02 核心竞争力

02-13

## 03 经营模式

03-15

## 04 业务板块

复合地产	04-17
建设工程	04-57
科创投资	04-63
现代服务	04-71
影视文化	04-95

## 05 创本荣誉

05-99

## 06 业务版图

全国布局	06-101
------	--------

## 07 战略合作伙伴

07-103

## 08 创本公益

08-105



LEADERSHIP SPEECH  
领导致辞

集团秉承“崇尚创新，持续发展，互利共赢，创不忘本”的企业精神，依托集团五大核心竞争力聚合形成强大的战斗力，将突破行业的桎梏，完成新一轮的产业复兴。

面对新形势的挑战，集团不断整合企业资源优势，深耕于每一个梦想城市，把握时代契机，不断创造性地发现和把握机遇，以“创本，让生活更美好”为使命，致力于成为中国领先的美好生活创造商。

董事长：



GROUP PROFILE  
集团简介

创本控股集团有限公司，成立于2014年，是一家综合性集团公司。集团总部位于浙江杭州，旗下有二十余家子公司及分支机构，业务范围已覆盖北京、浙江、河南、江苏、江西、海南、安徽、湖南、广东、深圳、湖北等多个省份。

公司自启动集团化发展战略以来，以雄厚的产业基础和创新发展的能力为依托，笃实进取，精诚合作，逐步发展成为江浙地区乃至全国颇具影响力的集团公司之一。其中复合地产板块已投资开发项目50余枚，建筑面积达800余万方，投资金额超550亿元。

## DEVELOPMENT COURSE 发展历程

### 1999

- 进入建设行业

### 2008

- 启动首个商业地产项目“金华汽配城”

### 2014

- 实行集团化发展战略，成立创本控股集团，主营“复合地产、建设工程、现代服务”三大业务板块。

### 2017

- 集团营收突破 20 亿元，累计投资超 100 亿元。

### 2020

- 河南省重点建设工程、复合地产标杆项目、国内首个音乐主题建筑群“创本城市之星”落地，投资 32 亿元。

### 2021

- 集团新增“科创投资板块”。
- 复合地产板块投资开发建设面积达 600 万平方米，集团累计投资总额超 380 亿元。
- 荣获“中国诚信品牌”。

### 2022

- 现代服务板块新增“新能源汽车服务业务”。

### 2023

- 进军影视文化产业，成立创本影业有限公司。
- 优化、调整集团发展方向，确立“复合地产、建设工程、科创投资、现代服务、影视文化”五大业务板块。
- 当选“河南省浙江商会会长单位”。

### 2024

- 荣获“2023 新时代中国经济创新企业”荣誉称号。
- 当选“浙江省浙商研究会副会长单位”

# CORPORATE CULTURE 企业文化

创本，让生活更美好

公司SLOGAN

公司定位

美好生活创造商

公司宗旨

【崇尚创新】【持续发展】【互利共赢】【创不忘本】

公司愿景

致力于成为中国领先的美好生活创造商

业务板块

【复合地产】【建设工程】【科创投资】【现代服务】【影视文化】

经营模式

360度『投、建、运、服』全周期、全产业链服务

核心竞争力

创新理念推动力、专业团队运营力、产业生态聚合力、科技赋能产品力、真心实意服务力

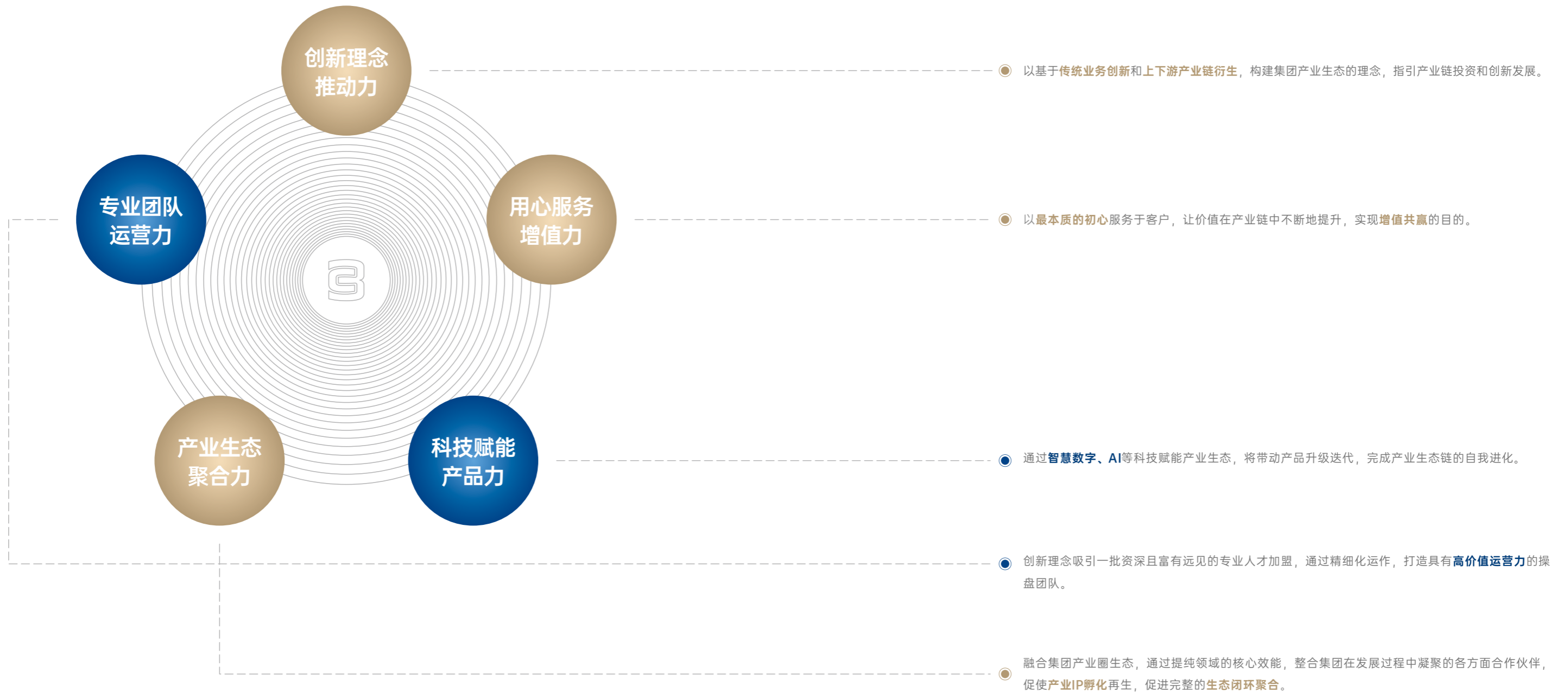
# ORGANIZATIONAL STRUCTURE 组织架构



# CHUANGBEN STYLE 创本风采



# CORE COMPETENCE 核心竞争力



## BUSINESS MODEL

### 经营模式



集团经营模式上，实现了360度“投、建、运、服”全周期、全链服务。

投

投：依托行研数据与团队产业投资经验，基于项目可行性、可持续性、抗风险性等维度研判产业项目投资价值，以产业链投资逻辑构建集团产业投资生态。

建

建：依托集团规划、设计、开发、建设业务领域多年文化和理念的沉淀，将行业先进材料和技术工艺应用于项目开发建设中，为社会提供**安全、品质、舒心**的产品和服务，帮助客户实现其对美好生活的向往。

运

运：凭借集团十余年产（商）运营经验，以**产业链投资运营**为基础，**产业和业务板块联动**为运营准则，为人居、产（商）业、科技等项目提供**资产运维、体系认证、双招双引、政企联动**等全链路运营，搭建基于**宣传、交流、共享、成长**的产业运营平台，助力项目体系化高质量发展。

服

服：基于集团**投资运营全产业链各链路服务经验**和模块化服务理念，为客户提供**商业信息、投融资咨询、供应链金融、产业链资源、委管代建**等项目的全生命周期全链路服务体系，**助力项目降本增效，高速成长**。



# PART 1

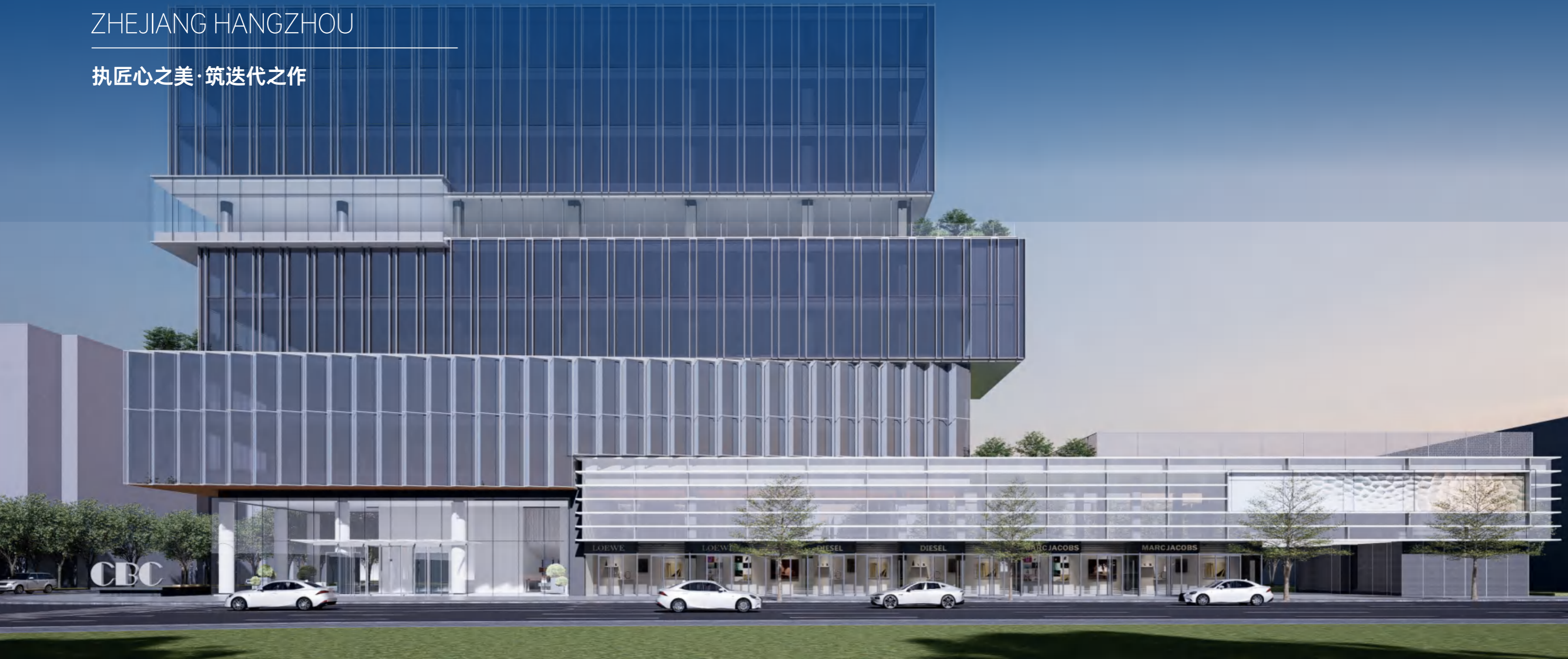
## 复合地产

COMPOUND  
REAL ESTATE

# 浙江杭州 | 创本中心总部大楼

ZHEJIANG HANGZHOU

执匠心之美·筑迭代之作



**项目名称:** 创本中心总部大楼  
**项目定位:** 执匠心之美·筑迭代之作  
**占地规模:** 约 4600 平方米  
**建筑面积:** 约 14000 平方米  
**总投资额:** 约 1.2 亿元

创本中心，项目位于杭州市拱墅区和睦街道，位于城市核心地段，周边交通便利，南侧为登云路，北侧为萍水街；地块周边景观资源丰富，西侧南侧为学校及公园，东侧可以远眺小河及京杭运河。创本中心以功能至上，摒弃繁杂的立面造型，对细节耐心打磨，打造与时俱进的企业形象。

# 浙江杭州 | 创本壹中心

ZHEJIANG HANGZHOU

现代流韵·城市新生



**项目名称:** 创本壹中心  
**项目定位:** 现代流韵·城市新生  
**占地规模:** 约 6800 平方米  
**建筑面积:** 约 16000 平方米  
**总投资额:** 约 1.8 亿元

创本壹中心，位于浙江省杭州市拱墅区，古墩路西侧，墩祥街北侧，项目北侧为住宅。建筑以水平舒展、体块交错的现代感作为整体基调，同时运用空间与城市界面糅合的建筑语言；主立面与屋顶共同塑造，形成建筑“第五立面”。项目规划围绕“核心”的理念展开，注重场地对外界面的不同性质，沿古墩路，墩祥路打造城市形象。

# 河南永城 | 创本·城市之星

HENAN YONGCHENG

让中心·越中心



项目名称：创本·城市之星

项目定位：正中心执掌一城繁华 擘画经济“星”时代

占地规模：70 亩

建筑面积：15 万平方米

总投资额：32 亿元

创本·城市之星位于河南省永城市核心区域，是集高端酒店、商务、金融中心、主题商业为一体的综合性商业体。以高标准打造永城标杆性酒店，提升城市配套服务功能，全面整合资源平台，创造永城最高端的精英企业聚集基地。整合银行、保险、证券、投资等金融机构，提升区域经济发展效能。通过精品、名品提升城市时尚，利用主题街区，让城市的发展与人文互动，提升永城的城市内涵。

# 河南永城 | 创本·壹号院

HENAN YONGCHENG

御湖揽河·一城境藏



项目名称：创本·壹号院

项目定位：新城芯·如意湖畔·低密人居标杆

占地规模：155 亩

建筑面积：约 25 万平方米

总投资额：15 亿元

创本壹号院，位于河南省永城市，占地面积155亩，总建筑面积约25万平方米。项目总体定位永城市中心的花园高端人居小区，中轴对称，彰显尊贵。礼序六重院，传承中式空间美学。宽景阳台，尽享园林住区。

# 河南永城 | 创本·活力城

HENAN YONGCHENG

一站式购物娱乐休闲广场



**创本活力城** LIVE CITY

项目名称：创本·活力城  
项目定位：位于核心商圈 雄踞交通动脉  
占地规模：6.5 万平方米  
建筑面积：13 万平方米  
总投资额：10 亿元

创本活力城，位于河南省永城市CBD核心区，是创本控股集团在永城倾力推出的重磅之作。项目主打【创新发展城市生活区】的商业理念，这里集时尚百货、生活超市、巨幕影院、餐饮美食、儿童乐园、健身会所、教育培训、商务酒店、电子商务等众多商业业态为一体，为永城市民提供一站式的时尚娱乐休闲生活体验。

# 江苏如皋 | 创本·文澜园

JIANGSU RUGAO

自有文澜在园中



**项目名称:** 创本·文澜园

**项目定位:** 毗邻优质名校 俯瞰长寿公园

**占地规模:** 约 70 亩

**建筑面积:** 约 13 万平方米

**总投资额:** 9 亿元

创本·文澜园，位于江苏省如皋市，占地面积约70亩，总建筑面积约12.9万平方米。文澜园项目是创本集团在如皋市打造的首个高端品质住区，项目由2栋洋房、8栋高层以及沿街商业组成，位于城西中心最为优赋处，邻市区、公园，融合自然景观及内部景观优势进行布局，因地制宜采用绿色建筑技术为住户提供完善的配套设施。借助理性的布局策略和独特形式的建筑语言，使这一区块积极地融入周边景观的整体氛围中，成为城市形态的一个有机组成部分。

# 河南驻马店 | 中原农博汇

HENAN ZHUMADIAN

现代化农物流园



项目名称：中原农博汇

项目定位：毗邻交通干线 多业态融合的购物空间

占地规模：约 400 亩

建筑面积：32 万平方米

总投资额：约 18 亿元

中原农博汇，位于河南省驻马店，规划占地面积约400亩，总建筑面积约32万平方米，总投资约18亿元，由创本集团控股的中瑞实业发展有限公司开发建设。项目分为两期建设：一期占地170亩，建筑面积12万平方米。一层分布水果、蔬菜、肉禽、水产四大业态，二层分布干鲜调料、副食品、南北干货、厨房用具等日常杂货。二期占地约230亩，建筑面积约20万平方米，分布经营装饰材料、皮具皮革、汽车汽配、农机农资、小商品、儿童教育游乐等业态。

# 河南安阳 | 创本·幸福里

HENAN ANYANG

近鉴学府·进阶幸福



项目名称：创本·幸福里

项目定位：城市芯 学府旁 院境里

占地规模：约 29 亩

建筑面积：约 5.2 万平方米

总投资额：约 4 亿元

安阳幸福里，位于安阳市北关区。居于城市核心地段，交通便捷。北至永安街，西至红星路，有着得天独厚的地理环境，可快速到达市区各个重要交通节点。毗邻人民大道，周边教育医疗资源丰富，漫步可达万象城。

# 河南获嘉 | 创本·智慧农港城

HENAN HUOJIA

开创新生态·智在农港城



项目名称：创本·智慧农港城

项目定位：服务河南新乡 铸造美好家园

占地规模：约 23 亩

建筑面积：19464 平方米

总投资额：约 1 亿元

获嘉创本智慧农港城，位于河南省新乡市获嘉县，是基于供应链中下游，以农贸批零市场为主导的现代商贸服务中心，为获嘉人民提供蔬菜水果、肉类禽蛋、粮油干货、副食调料、海鲜水产等质优价美的农副产品。项目把绿色节能和垃圾分类等节能环保的理念融入到项目的建设运营之中，真正解决农产品市场脏乱差的问题，同时采用智慧管理方案，有效帮助商户经营，帮助本地农产品走向全国市场，解决食品质量、安全问题。

# 江苏徐州 | 领创国际广场 (联合开发)

JIANGSU XUZHOU

30万平米一站式建材家具航母



项目名称: 领创国际广场  
项目定位: 徐沛河畔 尽享便捷  
占地规模: 约 305 亩  
建筑面积: 30 万平方米  
总投资额: 约 20 亿元

领创国际广场, 位于江苏徐州沛县核心商业中心, 东临风景如画的徐沛河, 地段优越, 交通十分便捷。项目占地面积约 305 亩, 总建筑面积约 30 万平方米, 由红星美凯龙家居建材城、水果蔬菜副食品批发及仓储中心、精品住宅三大板块组成, 总投资额 20 亿元。

# 湖南张家界 | 万里江山 (联合开发)

HUNAN ZHANGJIAJIE

水岸名邸·花园学府



项目名称：桃园·万里江山  
项目定位：城东热土 高新主轴  
占地规模：11.8 万平方米  
建筑面积：约 43 万平方米  
总投资额：19 亿元

桃园·万里江山，位于张家界市桑植县五里桥派出所东侧，是城东板块当下发展和规划最为火热的城市区域。项目总建筑面积43万方，总户数2688户，包含瞰景高层、花园洋房、双拼别墅等全系列高端改善产品，项目地块内配建桑植第一小学（袁家坪校区）及附属幼儿园。从地段选择到产品设计，桃园·万里江山都将是桑植具有核心竞争力的高端楼盘。

# 温州泰顺 | 青草湾 (联合开发)

WENZHOU TAISHUN

居老城街区·品悠然生活



效果图



项目名称: 桃园·青草湾  
项目定位: 泰顺钻石地段 享醇熟配套  
占地规模: 182 亩  
建筑面积: 33 万平方米  
总投资额: 23 亿元

桃园·青草湾, 位于泰顺县罗阳镇主城区中心, 项目总占地182亩, 建筑面积约33万平方米。项目集居住、商业、教育、金融于一体, 地理位置优越, 生活配套齐全, 是泰顺县城当之无愧的钻石级地块, 也是迄今为止主城区最大的房开项目。

# 河南巩义 | 万洋国际商贸城 (联合开发)

HENAN GONGYI

规模超大·功能齐全



项目名称: 万洋国际商贸城

项目定位: 坐拥立体大交通 开启巩义商贸新篇章

占地规模: 约 500 亩

建筑面积: 50 万平方米

总投资额: 23 亿元

万洋国际商贸城位于河南省巩义市交通主干道—杜甫路和永安路交汇处, 毗邻巩义汽车站、火车站、高铁站, 坐拥立体大交通, 地段位置优越。总投资额23亿元, 总占地面积约500亩, 总建筑面积50万平方米。拥有临街商铺、超大停车场、高端住宅等丰富建筑形态, 集“商品交易、商务金融、餐饮购物”等九大功能于一体。一期15万平米家居生活广场, 涵盖了家居建材、灯饰灯具、窗帘布艺、装饰装潢等众多业态, 是一个“规模超大、功能齐全、品类众多、配套完善、管理先进”的商贸平台, 它的建成, 将助推巩义经济腾飞, 开启巩义商贸新篇章。

# 安徽芜湖 | 中央公园 (联合开发)

ANHUI WUHU

绿意无界·公园人居



项目名称：桃园·中央公园

项目定位：对望区政府 毗邻双公园

占地规模：约 130 亩

建筑面积：23 万平方米

总投资额：15 亿元

桃园·中央公园，位于安定东路与繁阳大道交汇处（体育中心正对面），为峨溪河湿地公园旁 23 万方智慧墅区，总户数约 1400 户，容积率仅为 1.8-2.0，是繁昌目前在售楼盘中唯一一个超百亩大盘。作为创本集团和桃园置业在繁昌的第二个中央系产品，对望区政府、毗邻双公园，是繁昌当红不让的热销红盘。

# 安徽芜湖 | 翡翠天境 (联合开发)

ANHUI WUHU

三面环水·玉带环腰



项目名称：桃园·翡翠天境

项目定位：公园水岸学府 擎领城东未来

占地规模：8.3 万平方米

建筑面积：约 20 万平方米

总投资额：15 亿元

2021年创本集团和桃园置业以繁昌创新高的土地成交价竞得桃园·翡翠天境地块，是继桃园·中央公馆、中央公园之后，精耕繁昌的第三子。桃园·翡翠天境位于芜湖市繁昌区城东新中医院北侧，总建筑面积约20万方，总户数为1236户，容积率为1.8，三面环水墅区，开启繁昌人居高度的新纪元。

# 温州泰顺 | 公园学府 (联合开发)

WENZHOU TAISHUN

立繁华城芯·居人文学府



项目名称: 桃园·公园学府  
项目定位: 繁华市北 俯览奥林匹克公园  
占地规模: 54383.66平方米  
建筑面积: 17.9万平方米  
总投资额: 13 亿元

桃园·公园学府, 位于泰顺中心城区, 周边环境全龄段学府、商业配套非常优越, 同时紧邻奥林匹克公园, 是泰顺史上首个纯法式的高端别墅区。集繁华地段、精工品质为一体的口碑之作。

# 温州泰顺 | 壹号院 (联合开发)

WENZHOU TAISHUN

引领山城人居“心”变革



项目名称：桃园·壹号院

项目定位：新城腹地 泰顺门户

占地规模：约 105 亩

建筑面积：约 16 万平方米

总投资额：12 亿元

壹号院地处廊桥大道与文祥大道的交汇处的栗子山区块，新城被文祥大道、新城大道、天关山路三条主干道划分出了新城三角核心居住区，这是政府重点打造的新城核心居住板块，而我们壹号院又位于这个三角核心板块的中心位置。

新城飞速发展的20年以来，已经有9000多个家庭落户于此，并且为了加快推进中心城区建设，县委、县政府提出“决战新城”的规划要求。谋划确定十大工程，总投资53.58亿元，重点开发建设新城板块，栗子山区块作为南部新区的核心居住区，占地400多亩，按照现有的开发强度，未来三至五年，片区居住人口将达到5000多户、近2万人，人口规模将超过新城居住人口的三分之一。

# 温州泰顺 | 贰号院 (联合开发)

WENZHOU TAISHUN

出繁入静·造梦之居



项目名称：桃园·贰号院

项目定位：泰顺新城中心 文祥福地板块

占地规模：约 59 亩

建筑面积：约 9.7万平方米

总投资额：8亿元

桃园·贰号院，位于泰顺新城中心，文祥福地板块。项目占地59亩，总建筑面积约10万方，包含瞰景高层、花园洋房、别墅等高端改善产品，是创本集团和桃园置业精心匠造的低密洋房住区，继壹号院之后的升级之作。项目容积率仅1.8，绿地率高达35%，项目入口打造下沉水院迎宾，踏行戏水，回归宁静自然的高阶静谧。更有约4000㎡超大中央公园、八大景观点亮焕活多元品质社区，必将擎领泰顺品质人居新高度！

## PROJECT PRESENTATION

### 项目展示



#### 桦南·亿丰国际商贸城 (28万平方米)

位于黑龙江佳木斯市，项目总建面28万 $m^2$ ，分三期开发建设，一期占地195亩，其中桦南新客运站占地45亩，市场占地150亩，首批开发建设10万 $m^2$ 。项目将集合当地及外阜优质资源，强强联合实力商家，倾力打造28米“一站式”全球领先第五代家居建材专业大市场，全方位满足46万桦南人的购物需求。



#### 金华汽配城 (17万平方米)

金华汽配城，是金华市政府重点扶持和培育的十大专业市场之一。金华汽配城集汽车配件、汽车用品、汽保工具、美容养护、装潢快修、物流配送、仓储、电子商务、信息交流等诸多功能为一体，为顾客提供一站式服务，是辐射浙江中西部地区的首个大型现代化、专业化、规模化、品牌化的汽车配件专业市场。

## PROJECT PRESENTATION

### 项目展示



#### 亿丰国际商业博览城 (30万平方米)

位于河南省商丘市，占地304亩，总建筑面积约30万平方米，由中国房地产百强企业、商业地产十强上亿集团投资12亿元建设，分三期开发。项目是一个以建材家居、五金机电为主，涵盖土产日杂、广告装饰材料、百货、灯饰、金属制品、饰品、公寓、商业街区、商务办公、精品展销中心等多种业态的综合商贸中心，是个提供集展示、交易、休闲、办公、电子商务、仓储、物流于一体的综合商贸中心。



#### 欧蓓莎家居建材城 (22.7万平方米)

欧蓓莎家居建材城总占地面积97152平方米，总规划建筑面积约22.7万平方米，总投资12亿元。该项目是河南省重点服务业项目、永城市重点招商引资项目，并已纳入永城市2013年“22662”工程重点项目建设，现已全部开发建成，投入运营商业面积超过16万 $m^2$ ，入住居民528户。



## **PART 2**

### **建设工程**

CONSTRUCTION  
PROJECT

## CONSTRUCTION PROJECT 建设工程



### 易云电子商务产业园

易云电子商务产业园，位于浙江省开化县，是开化县第二个电子商务专业园区，占地面积51亩、总建设面积4.5万平方米，计划总投资达1.55亿元。项目实施后，将打造集网上交易、仓储物流、终端配送为一体的电商服务平台，辐射周边县市，争创浙西电子商务产业的领跑者。并按照“电商+商贸+旅游”模式，带动周边独山、新安、张家等乡村电子商务业、来料加工业的发展。



### 中安家天下

中安家天下项目，位于江苏省盱眙县，规划共6层，采用双首层设计，是江苏省、市、县三级政府重点打造的商业综合体项目，首层商业打造一站式家居生活采购中心，同时引进五星级艾米家庭影院大型美食广场等主力店，是整个盱眙县业态最齐全的城市综合体项目。



### 玉环（中国）国际阀门城

玉环（中国）国际阀门城，位于浙江省玉环县，地处经济开发区南区，总用地约200亩，总建筑面积达25万平方米，总投资15亿元。有产品展示交易中心、电子商务中心、产品研发中心、总部商务办公中心、工业创意设计中心等五大功能区。

## CONSTRUCTION PROJECT 建设工程



### 开化五洲城

开化五洲城，位于浙江省开化县，项目定位为30万方一站式商品交易中心，以中国领先的第六代市场模式，打造集“批发、物流、仓储、会展、商务”等5大功能于一体，涵盖家居建材、五金灯饰、陶瓷卫浴、门窗板材、型材石材等黄金业态的大型商贸中心。



### 亿联建材家居五金城

亿联建材家居五金城，位于河南平顶山市叶县昆北新城的核心区，占地面积200亩，总建筑面积20万平方米，总投资10亿元。集产品交易、仓储物流、总部基地、国际展览、电子商务、金融服务、品牌推广和产品研发等八大功能于一体的一站式建材家居五金采购基地。



### 碟中碟食品加工基地

碟中碟食品加工基地，位于浙江省开化县，是浙江省的重点项目。项目总投资1.12亿元，包括新建厂房、冷库及办公综合楼，总建筑面积约2.3万平方米，项目建成后，主要用于速冻面食真空包装、冷鲜肉类、净菜类产品的加工，年产量可达845万斤。

DECORATION WORKS  
装饰工程



浙江·衢州东方广场



浙江·皇家娱乐会所



上海外滩·大咀港式茶餐厅

DECORATION WORKS  
装饰工程



浙江·金溪湖别墅



北京·娱猫科技



浙江·澜庭国际

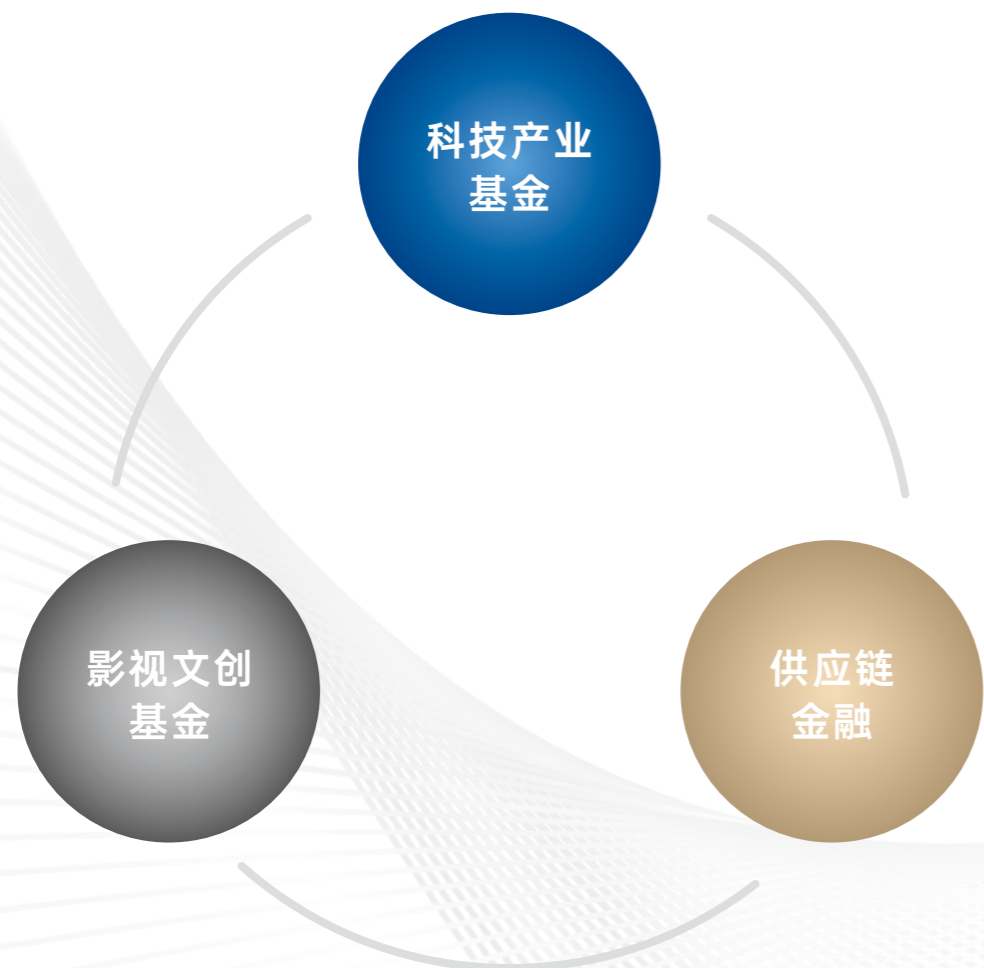


## PART 3

### 科创投资

SCIENCE AND  
INNOVATION  
INVESTMENT

## THREE PLATES 三大板块



### 一、科技产业基金：

投资**新能源、新材料、先进制造、生物医药、节能环保、数字经济**等核心科技产业，基于集团在项目开发、建筑施工、物业、商管、酒店、新能源等领域的产业基础，投资**产业链关系链创新型科技企业**，**优化集团产业结构、促进集团产业升级、强化集团产业能级、完善集团产业链布局、增强集团产业盈利水平。**

### 二、影视文创基金：

投资集团旗下**创本影业**领衔制片的**影视、后期制作、文创周边产业**项目，基于**创本影业好剧本、正能量、小投入、精制作、高产出的投资理念**，**创新孵化优质高成长性人物、品牌、区域**等类目**文创IP**，实现**投、拍、创、孵、拓、销**文创产业新模式。

### 三、供应链金融：

搭建**集团产业供应链金融体系和投融资平台**，基于**创本科技产业基金、影视文创产业基金及投资业务产业链**，深度服务于**项目筹备保障、投资垫付、产品融通**，实现**产业链体系和金融服务全链路**深入融合发展。

## TECHNOLOGY INDUSTRY FUND 科技产业基金



### 1、浙江创本新能源有限公司

公司致力于对钒液流电池储能系统关键技术进行研发攻关，针对基于高性能电池材料技术（电解液、双极板、离子膜等）、高功率密度电堆技术、高效率电池系统技术等方面关键技术创新研发，通过对钒电池特性和储能市场的深入理解，不断实现产品的迭代创新，为用户提供更高性价比的储能产品、更具价值的能源解决方案。公司已经在电网调峰、可再生能源并网、工商业微网、偏远地区供电、通信基站等领域投运众多项目，积累了丰富的储能系统集成及安装施工经验，确保项目的安全稳定运行，为全钒液流电池储能技术的大规模商业应用奠定了坚实的基础。拳头产品基于V203/V205全钒液流储能系统电解液各方面性能和产品性价比受客户一致好评。

### 2、超翔新能源有限公司

总部位于浙江杭州，生产基地位于浙江长兴，占地面积33206m<sup>2</sup>，厂房面积71390m<sup>2</sup>，致力于低速两轮车智能充电站和新能源汽车充电设备及各类智能充电设备的研发生产。公司现有自主研发团队百余人，拥有大数据平台服务中心，软件硬件研发中心，及以客户服务的销售团队。公司产品线涵盖新能源充电设备、两轮电瓶车充电设备、智能充换电设备及其他智能充电设备，掌握了智能控制、物联网、大功率等核心研发能力，并获得高新技术企业和100多项技术。为全球客户提供设备、平台、用户和数据运营服务。旗下产品均由保险公司承保，拥有智能化生产车间及专业的研发团队，具备长期、稳定、快速的对接能力和供货能力。



## TECHNOLOGY INDUSTRY FUND 科技产业基金



### 3、中科醒诺生物医药（浙江）有限公司

公司是一家中科旗下优秀的产业公司，是清华长三角研究院体系重点孵化的高新技术企业，公司专注于医疗空气安全精密智控系统及设备的研发，以云平台独有算法为中枢，终端传感器、净化器、洁净消毒设备等硬件为躯体，从监测预警到防控救治提供一整套系列的综合解决方案。项目技术源于中科院院士团队，公司拥有应用检测实验室、中科共享实验室、联合实验室及研究中心。



### 4、深圳市鑫智家科技有限公司

公司成立于2020年，来自于国内顶尖芯片设计、互联网以及地产相关行业团队组成，目前产品线已经涵盖前装总线 and 后装无线两个方向，并统一在一个AI协同的智能云平台之下。核心客户来自于地产社区、商业楼宇、智慧酒店等领域。业务围绕智慧社区和智慧家居领域，同时产品覆盖新风系统、智慧通行、智能门锁等智慧社区相关应用领域。公司将不断拓宽人工智能和物联网领域业务范围，实现产品线之间的互联互通和生态链发展。

### 5、湖北兆宇防水科技有限公司

湖北兆宇防水科技有限公司是一家从事防水材料研发、生产、销售和施工于一体的高科技防水材料企业。主营产品：自粘聚合物防水卷材；SBS改性沥青防水卷材（弹性体）；APP改性沥青防水卷材（塑性体）；石油沥青玻璃纤维胎毡；沥青复合胎柔性防水卷材。公司占地面积50余亩，年产各类卷材超2000万平米。



## FILM AND TELEVISION CULTURAL AND CREATIVE FUND

### 影视文创基金



#### 创本影业：

进行影视文化作品创作和产品输出、演艺演出活动承接、文化创意品牌孵化，以创意为先导，挖掘民间凡事、百姓善举、特色文化。发挥影视文化即时性、普及性、直观性、娱乐性、导向性的特性，生产出人民大众喜爱的影视文化作品。

## SUPPLY CHAIN FINANCE

### 供应链金融



#### 1、厚泽严选（广州）控股有限公司

厚泽严选是一家创新型营养健康食品公司，依托自有原材料基地实现线上线下结合的运营模式，主要输出精品农产品原材料，深加工定制精品以及线下的会员服务。公司运用互联网平台，采用数字化技术，实现品牌营销、实体赋能、产品分销等灵活销售机制，为消费者提供可溯源精品预制菜、精品营养代餐类产品以及健康的生活方式。



#### 2、河南创本新能源汽车有限公司

河南创本新能源汽车有限公司依托集团金融平台和银行等金融机构资源为新能源汽车全链路客户提供个性化定制供应链金融服务，实现客户资金融通和业绩增长。



## PART 4

### 现代服务

MODERN  
SERVICE

A photograph of an outdoor cafe or terrace at dusk. The scene features a wooden deck with several tables and chairs. Large patio umbrellas are open. In the background, there are traditional-style buildings with lit windows and a mountain range under a twilight sky.

1

文旅项目  
Cultural  
tourism  
project

A photograph of a silver Porsche sports car, possibly a Carrera GT, parked in a dark, tunnel-like environment. The car is illuminated from the side, highlighting its sleek design and wheels. The background is a dark, textured wall with light filtering through, creating a dramatic atmosphere.

2

汽车服务  
Car  
service

A photograph of a modern, minimalist interior space. The architecture features sharp, angular lines and a mix of white and dark tones. There are large windows or glass walls, and the space is furnished with contemporary furniture. The lighting is soft and focused, creating a sophisticated and clean aesthetic.

3

品牌全案  
Brand  
complete  
case

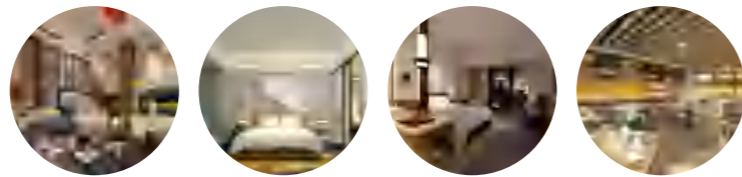
# 河南永城 | 希尔顿·欢朋酒店

HENAN YONGCHENG

享受奢华与舒适的完美结合



*Hampton*  
by Hilton  
希尔顿欢朋酒店



希尔顿欢朋酒店，位于河南永城市，居永城之巅，享CBD盛景，建筑面积约3万平方米，是创本控股集团与希尔顿集团合作打造的首个高星级酒店项目。酒店按照五星级的标准打造，酒店内豪华客房、全日餐厅、宴会厅、多功能厅、会议室、游泳池、健身房等配套设施一应俱全。创本在永城投资3亿元，建设了该高标准星级酒店，项目契合了永城发展之需与市场消费之需，它的建成将为永城酒店业的发展树立新的标杆。

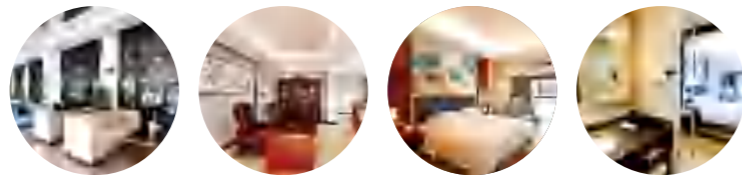
# 河南永城 | 英顿酒店

HENAN YONGCHENG

宜居宜游·享格调生活



 英顿酒店



永城英顿酒店位于河南省永城市，是由创本控股集团投资、参照国外高端商务酒店标准兴建的精品商务酒店。酒店坐落于商圈核心、尽览繁华永城。酒店外观气质华贵，将东方文化与国际标准完美融合。酒店建筑面积15000平方米，拥有各式豪华客房150套。配室内大型游泳池、特色餐饮。给您带来温情舒适的愉悦感受，是您商务、休闲、旅行的理想居停之所。

# 河南永城 | 创本·怡居

HENAN YONGCHENG

许你一片怡然自乐的世外桃源



创本·怡居



创本怡居是创本控股集团旗下的民宿项目品牌。目前，是河南永城时庄文化艺术村内建成的创本怡居系列产品，分别有树屋、陶居、孟居、山居等主题小院。创本怡居在利用集团现有优势资源的基础上，结合当下流行的时尚元素，创造出“卷”的生活状态下被遗忘的生活本来的样子，许你一片怡然自乐的“世外桃源”。

# 浙江杭州 | 四合里餐厅

ZHEJIANG HANGZHOU

京杭河畔·烹调古韵



四合里



四合里餐厅坐落于杭州风景秀丽、历史悠久的运河河畔，既继承了中华古法烹饪之精华，又不断创新追求经典菜品。古典优雅的用餐环境、现代便捷的餐厅设施、体贴入微的用心服务、精致美味的佳品菜肴，精致现代的餐饮体验，尽在杭城四合里！

# 浙江开化 | A9中西餐

ZHEJIANG KAIHUA

中西餐文化的完美融合

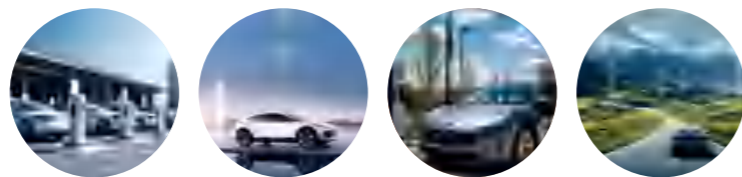


A9咖啡创意中西餐项目由创本控股集团投资，以衢州、开化等地方特色美食结合西餐为特点，与南湖为邻，悦然天地间，融合中西餐文化的精髓。目前A9餐厅已成为一家集文化品位、生活品位，健康品位于一体的餐饮品牌店。

# 湖南长沙 | 创本新能源汽车有限公司

HUNAN CHANGSHA

致力打造成为司机关怀体验之家



湖南创本新能源汽车有限公司创建于2022年8月，是货拉拉多拉车销、万象新能源物流车、霸王龙重穿越皮卡系列车型在湖南省唯一获得授权的代理商，是一家集新车销售、售后维修、汽车租赁、运力服务、汽车金融、司机关怀为一体的综合服务性企业，致力于成为司机关怀体验之家。

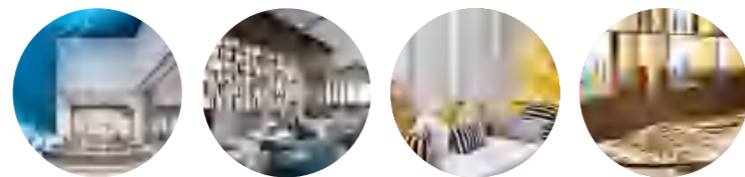
# 河南永城 | 创本·城市之星售楼处

HENAN YONGCHENG

打破边际·筑梦永城



四合一居



城市之星售楼大厅，室内设计部分由隶属于创本集团的高端全案设计公司——四合一居打造。作为永城的高品质售楼中心，延续建筑设计理念于室内，将现代科技与音乐相融合。以科技和时尚，定格整体调性；用跳动的音符，容纳生活的多种可能。

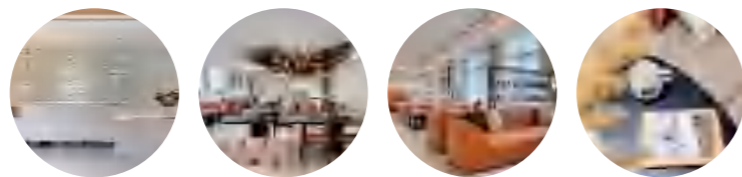
# 河南永城 | 创本·壹号院售楼处

HENAN YONGCHENG

融于细节·纳藏美好



四合一居



壹号院售楼处，室内设计部分由隶属于创本集团的高端全案设计公司——四合一居打造。是永城首个去商业化设计理念的展示空间。整体氛围松弛柔和，温暖如歌。用设计营造美学空间体验，引导来访者投入到对未来美好生活的想象之中。

# 河南永城 | 创本·城市之星天玺

HENAN YONGCHENG

永城新声·澎湃谱歌



四合一居



天玺是位于河南永城CBD区域的甲级写字楼，室内设计由隶属于创本集团的高端全案设计公司——四合一居打造。四合一居通过对城市生命力和空间层次的双重追求，呈现出一个自然舒适的高端社交空间。承载新生与澎湃，是彰显永城创新活力的标志性项目。

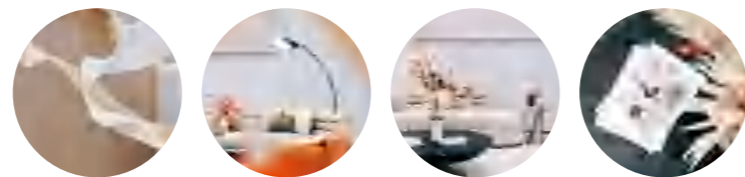
# 河南永城 | 创本·城市之星云玺

HENAN YONGCHENG

时光画影·底蕴延续



四合一居



云玺是位于河南永城CBD区域的高端公寓住宅，室内设计部分由隶属于创本集团的高端全案设计公司——四合一居打造。四合一居以璀璨的文明和深厚的文化底蕴为延续，体现古城三千年的本源之美，以傲然之姿，立于城市之芯；出繁入静，逐影云端生活。

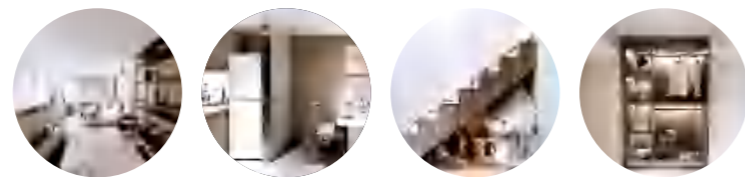
# 河南永城 | 创本·城市之星LOFT样板间

HENAN YONGCHENG

精致氛围·优雅生活



四合一居



创本·城市之星LOFT样板间的设计部分由隶属于创本集团的高端全案设计公司——四合一居打造。该项目通过巧妙的布局 and 构造，合理划分各个生活区域。色调淡雅又不失质感，让房间充满艺术美感，展现了设计师对美的追求。

河南永城 | 创本·城市之星星悦荟

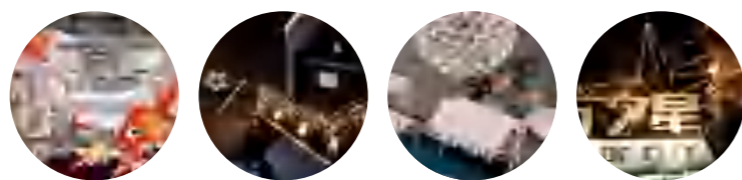
HENAN YONGCHENG

幸福逸趣·由此悦见

星光街 STAR STREET



四合一居



星悦荟作为创本集团深耕永城的全新力作，商业美陈设计由隶属于创本集团的高端全案设计公司——四合一居打造。四合一居以星光和音乐为设计灵感，注重光影变化和艺术呈现，辅以亲切可爱的IP形象，将二者完美融合。让来客在奔忙的城市，有一个装载温暖欢悦的修心之所。



## **PART 5**

### **影视文化**

FILM AND  
TELEVISION  
CULTURE

# 影视文化

## FILM AND TELEVISION CULTURE

弘扬民族传统文化，传播社会和谐文化，  
打造时尚创意文化，彰显地域特色文化，发展地方产业文化。



**主营业务：**影视文化作品创作，影视文化产品输出，演艺演出活动承接，文化创意品牌孵化，实现投、拍、创、孵、拓、销文创产业全链条运作。

**传播宗旨：**坚持正能量传播，弘扬清风正气，主动做好党的政策主张的传播者、时代风云的记录者、社会进步的推动者、公平正义的守望者。

**产品导向：**弘扬民族传统文化，传播社会和谐文化，打造时尚创意文化，彰显地域特色文化，发展地方产业文化。

**产品内容：**以创意为先导，挖掘民间凡事、百姓善举、特色文化，发挥影视文化即时性、普及性、直观性、娱乐性、导向性的特性，生产出人民大众喜爱的影视文化作品。



## NATIONAL LAYOUT

# 全国布局

20 余城  
 50 余枚优质项目  
 800 余万方建筑面积



集团总部位于浙江杭州，旗下有二十余家子公司及分支机构，业务范围已覆盖北京、浙江、河南、江苏、江西、海南、安徽、湖南、广东、深圳、湖北等多个省份。

公司自启动集团化发展战略以来，以雄厚的产业基础和创新发展的能力为依托，笃实进取，精诚合作，逐步发展成为江浙地区乃至全国颇具影响力的集团公司之一。其中复合地产板块已投资开发项目50余枚，建筑面积达800余万方，投资金额超550亿元。

# STRATEGIC PARTNER 战略合作伙伴



\* 排名不分先后



## **PART 6**

### **创本公益**

PUBLIC  
WELFARE  
IN CHUANGBEN

## PUBLIC WELFARE IN CHUANGBEN

### 创本公益



2023年9月，创本集团荣获河南省“十大优秀爱心企业”。



2023年5月创本集团董事长吴小栋当选河南省慈善联合总会副会长。



2023年6月，创本集团召开董事长办公会，专题研究集团慈善公益事务，决定成立慈善公益委员会，确立每年2月26日为集团“慈善公益日”。

## PUBLIC WELFARE IN CHUANGBEN

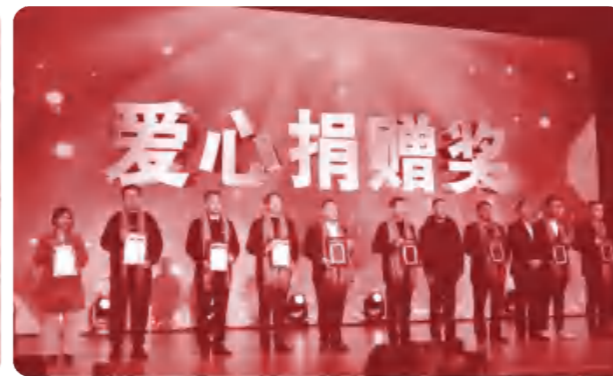
### 创本公益



2023年9月，创本集团在“慈善一日捐”活动中共捐款148万余元。其中集团向河南省慈善联合总会捐款66.6666万元，向永城慈善总会捐款66.6666万元，组织集团员工向永城市慈善总会捐款15万余元。

## PUBLIC WELFARE IN CHUANGBEN

### 创本公益



2023年1月创本·城市之星在首届“永城慈善奖”暨永城慈善总会建会十周年特别节目中获“爱心捐赠奖”。



2023年4月，创本集团联合河南省浙江商会，助力洛宁县高湾村乡村振兴资金10万元。



2023年4月，创本集团联合河南省浙江商会助力柘城县双庙村乡村振兴资金10万元。



2022年4月3日慰问新冠肺炎疫情防控点工作人员。



2023年6月3日创本城市之星三夏慰问陆楼社区、团结社区。

## PUBLIC WELFARE IN CHUANGBEN

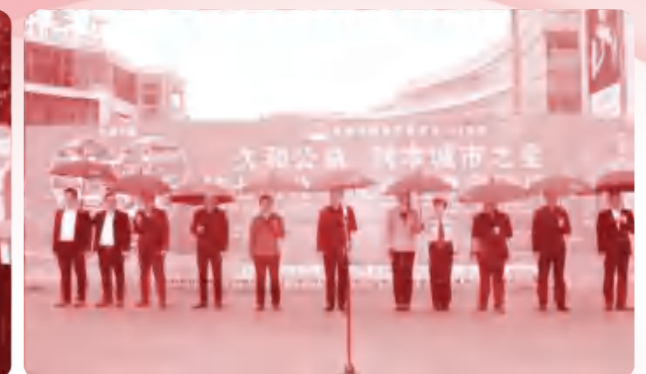
### 创本公益



2021年7月23日，永城市创本城市之星捐赠现金20万元及价值5万元的救灾物资，为前往郑州、新乡等受灾地区抗洪救灾的车队们加油助力！



2022年6月7日永城市创本城市之星助力高考设立爱心服务站



2021年5月16日永城创本城市之星“第七届爱心送考”启动仪式。

创本，让生活更美好！



